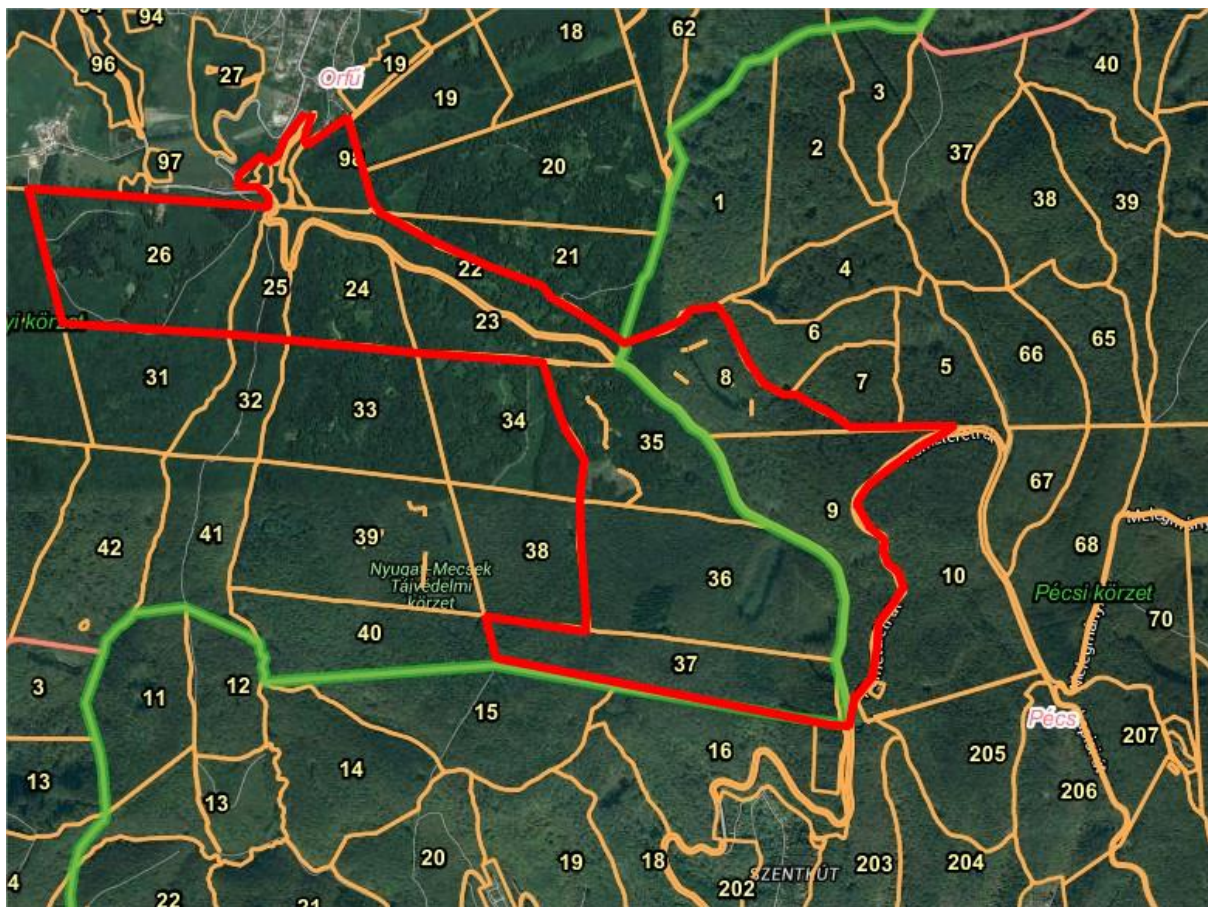


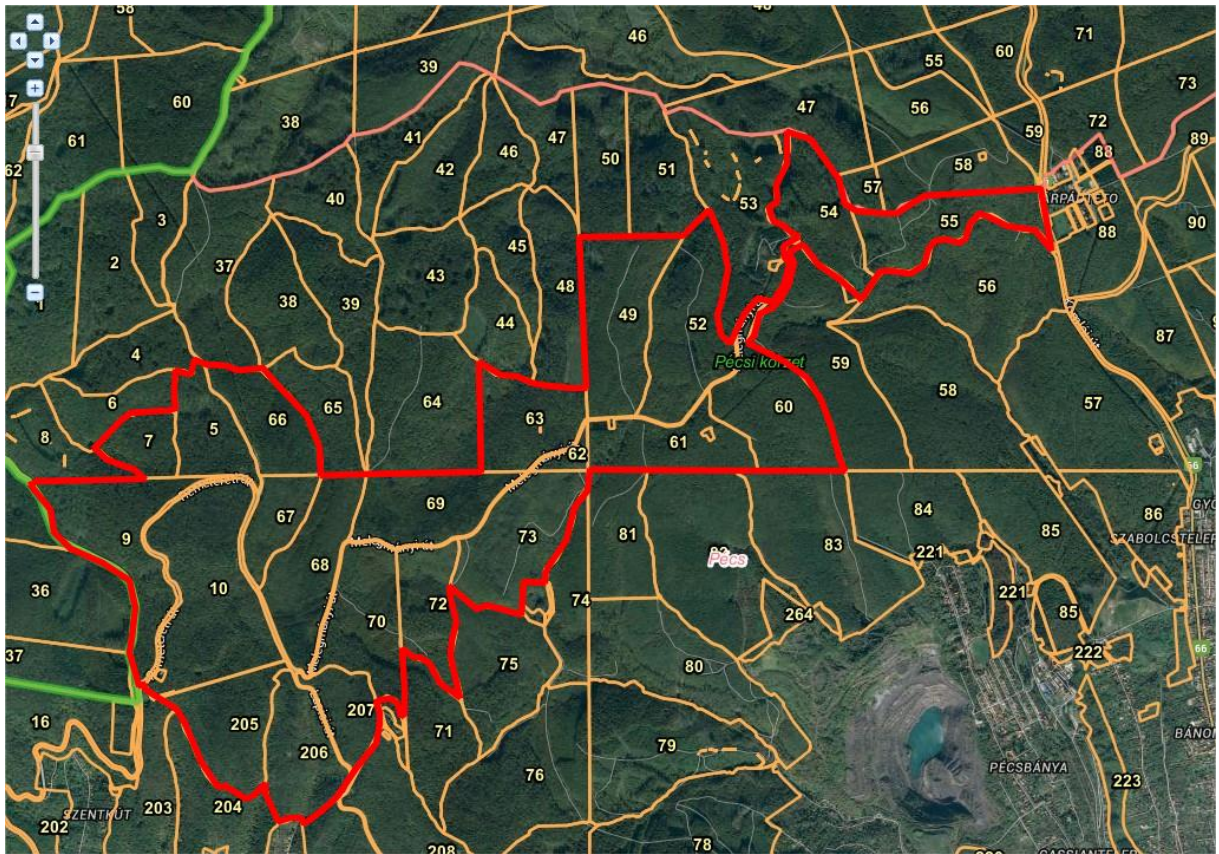
A Mecsekerdő Zrt. által kezelt erdőterületeken a medvehagyma gyűjtése a Mecsekerdő Zrt. engedélyéhez kötött.

Védett természeti területekre vonatkozó szabályok

- Gyűjtés csak a Természetvédelmi Hatóság engedélyével folytatható
- Fokozottan védett területeken a gyűjtés TILOS!
- A *Duna-Dráva Nemzeti Park Igazgatóság tájékoztatása szerint Nyugat-Mecsek Tájvédelmi Körzet* egyes területeinek „pihentetése” szükséges (a korábbi évek intenzív gyűjtési igénybevétele miatt), a tájvédelmi körzet egyéb területein, hatósági engedéllyel a gyűjtés továbbra is folytatható (lásd térkép).

A piros vonallal körülhatárolt területeken 2016. évben a medvehagyma gyűjtése TILOS!





Pécs, 2016. február 9.

Mecsekerdő Zrt.